

AN- und AUS SCHALTEN

Sobald das Display eine Anzeige darstellt, ist die Rolle angeschaltet. Um die Rolle anzuschalten:

Den ON/-OFF Knopf auf der rechten Seite des Displays drücken.

Um die Rolle auszuschalten: Drücken Sie den ON/-OFF Knopf für mehr als 3 Sekunden.

Economy Batterie Modus

Die Rolle schaltet automatisch ab, wenn sie länger als 90 Minuten nicht benutzt wird. (die eingestellten Schnur-Daten bleiben gespeichert)
Wenn die Anzeige am Display nicht klar dargestellt wird, ist die Batterie fast leer. Bitte wechseln Sie die Batterie aus. (Batterie CR 2032 – siehe Batteriewechsel)

PFLEGE & WARNHINWEISE

Die Rolle niemals ins Wasser legen – dies könnte zu Beschädigungen der elektronischen Komponenten führen.

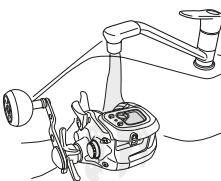
Die Rolle nicht eigenständig öffnen. Das Display zeigt u.U. bei sehr kalten oder sehr heißen Temperaturen nicht korrekt an. (unter -10 oder über +60 Grad)

Falls Sie Polarisationsbrillen tragen, kann das Display u.U. nicht richtig gelesen werden.

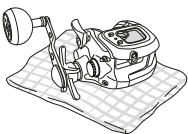
PFLEGE DER ROLLE



Reinigen Sie die Rolle mit einem feuchten Tuch von Schmutzresten



Waschen Sie die Rolle kurz unter fließendem, lauwarmen Wasser ab. Kein heißes Wasser verwenden.



Reinigen Sie die Rolle mit einem trockenen Tuch und lagern sie an einem trockenen Platz.

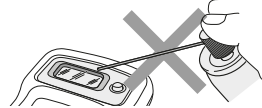
Nutzen Sie die Rolle nicht zum Werfen, da die Kurbel beim Wurf in Bewegung geraten kann und der Freilauf im Wurf ausgeschaltet werden könnte. Dies kann zu Verletzungen führen.

Öffnen Sie die Rolle nicht eigenständig, um die Spule zu entfernen. Dies könnte zu Beschädigungen der Dichtungen führen.

Legen Sie die Rolle niemals ins Wasser, um sie zu reinigen. (z.B. Waschbecken, etc.)

Verwenden Sie keine Verdünnungsmittel und kein Waschbenzin für die Reinigung.

Tragen Sie kein Öl in die Nähe des Displays auf – dies kann zu Beschädigungen der Oberfläche führen



ACHTUNG!



Dies ist kein Spielzeug. Bitte die Rolle von Babies und Kindern fernhalten.



Greifen Sie nicht in die Spule, wenn Schnur abläuft. Dies könnte zu Schnittverletzungen und Verbrennungen führen. Wenn die Bremse längere Zeit stark belastet wird, kann diese heiß werden.



Greifen Sie niemals in die Spule, wenn sich diese bewegt – dies kann zu Verletzungen führen.

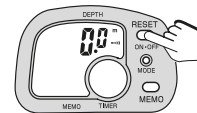
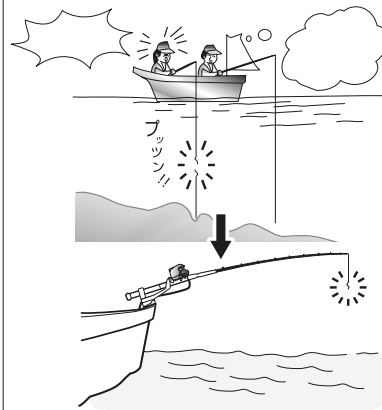


Greifen Sie niemals mit den Fingern in die Schnurführung. Dies kann zu Quetschungen und Verletzungen der Hände führen.

WENN DIE SCHNUR REISST

1 Kurbeln Sie die Schnur ein, bis das Schnurende an der Rutenspitze angelangt ist.

1 Bitte drücken Sie den Reset-Knopf solange, bis die Anzeige am Display 0.0 anzeigt. Die Schnurdaten werden automatisch angepasst.



Achtung:

Drücken Sie den RESET Knopf nicht längere Zeit, wenn die Tiefenanzeige über 10m anzeigt. Dies kann zu Verlust der Genauigkeit führen.

SPEZIFIKATION

CODE	00621004
ÜBERSETZUNG	4.3:1
EINZUG	74cm
GEWICHT	520g
BREMSKRAFT	9kg

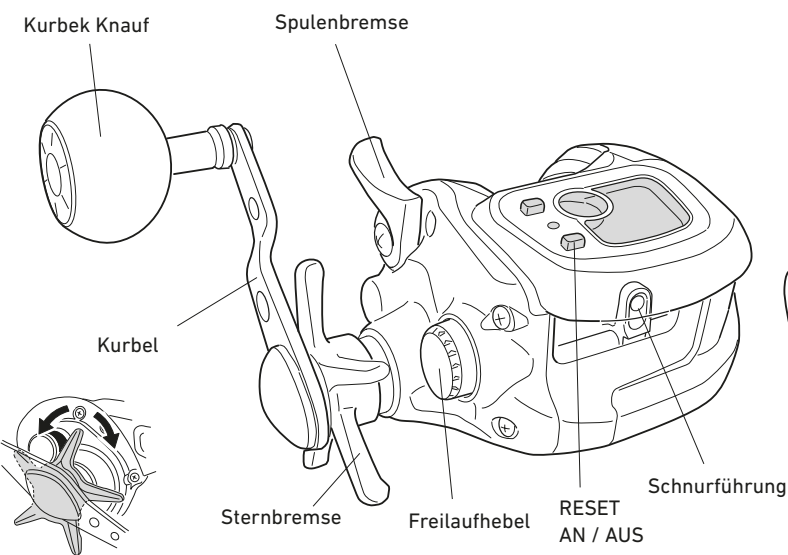
SCHNURFASSUNG

SCHNUR GEFLOCHTEN	PE5	350m
MONOFILE SCHNUR	0.41mm	380m

LAGER

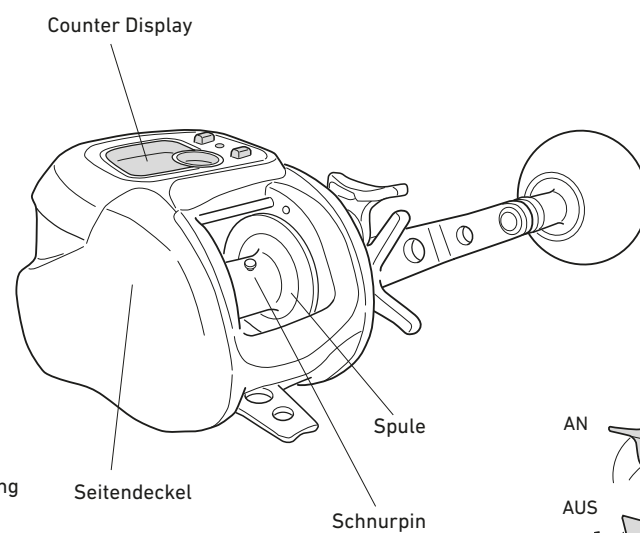
KUGELLAGER	1
------------	---

TANASENSOR 300/400/500



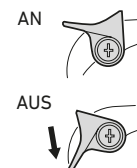
Drehen Sie die Sternbremse im Uhrzeigersinn, um die Bremskraft zu erhöhen.

Drehen Sie die Spulenbremse, um den Freilaufwiderstand zu erhöhen bzw. zu reduzieren. Stellen Sie den Freilaufwiderstand auf Ihr Ködergewicht ein.



Sobald die Rücklaufsperrung eingeschaltet ist, können Sie Schnur einkurbeln.

Wenn die Rücklaufsperrung ausgeschaltet ist, können Sie die Montage ablassen. Der Freilauf wird automatisch ausgeschaltet, wenn Sie an der Kurbel drehen.



TANASENSOR 300/400/500

User Manual

DISPLAY ANZEIGE

Große Tiefenanzeige

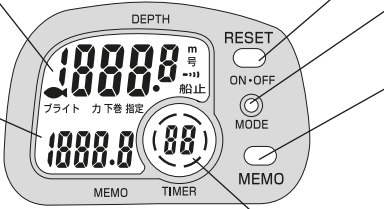
Zeigt die Tiefe Ihrer Montage in 10cm Schritten an.

Boden-Distanz Anzeige

Drücken Sie bitte die MEMO Taste, nachdem Ihre Montage am Grund angekommen ist. Die Anzeige zeigt 0.0 an. Sobald Sie die Montage höher kurbeln, zeigt diese Funktion die Distanz der Montage vom Grund in 10cm Schritten an.

Anfütter-Timer / Alarm

Zeigt die Zeit an, die die Montage im Wasser ist. Jede Minute ertönt ein Alarm. Der Timer Alarm ertönt jede Minute bis 20 Minuten verstrichen sind. (Diese Alarmtöne können angeschaltet werden)



Tiefen-Anzeige & AN-/AUS Knopf

MODE

Wird verwendet, um bei Schnurbruch die Anzeige neu einzustellen. Bitte drücken Sie diesen Knopf mit einem Kugelschreiber.

MEMO

Wenn Sie den MEMO Knopf drücken, wird die Boden-Distanz Anzeige auf 0 gestellt und gleichzeitig wird der Anfütter-Timer neu eingestellt. (im Falle das der Anfütter-Timer zuvor aktiviert war)

Falls Sie diesen Knopf länger als 3 Sekunden drücken während die Tiefenanzeige zwischen 0.0m und 5.0m anzeigt, können Sie den **Boat-Side Alarm** einstellen.

BATTERIEWECHSEL

Wenn die Anzeige auf dem Display nicht mehr klar erkenntlich ist und die Alarm-Töne nicht klar zu hören sind, ist die Batterie leer. Bitte wechseln Sie die Batterie (CR2032), wie unten angegeben.

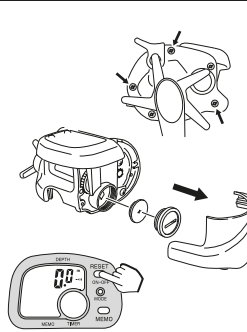
Bitte schalten Sie die Rolle vor dem Batteriewechsel aus. Bitte tauschen Sie die Batterie innerhalb von 5 Minuten aus, da ansonsten alle gespeicherten Daten verloren gehen. (Sie müssen dann die Schnurdaten erneut eingeben)

Die Batterie hat in der Regel eine Lebensdauer von 3-5 Jahren.

Bitte verwenden Sie eine CR2032 Batterie und stellen Sie sicher, dass die Pole richtig herum am Kontakt liegen.

Bitte wechseln Sie die Batterie nicht auf dem Boot oder in feuchter Umgebung.

Bitte lassen Sie die Rolle nicht über einen längeren Zeitraum mit offenem Gehäuse liegen.



1 Lösen Sie die Schrauben wie angezeigt.

2 Entfernen Sie den Gehäusedeckel und öffnen Sie die Batterieabdeckung mit einer Münze. Nach dem Wechsel der Batterie die Batterieabdeckung bitte wieder fest verschließen.

3 Sobald die Batterie gewechselt ist, erscheint kurz eine Anzeige am Display, die sofort wieder verschwindet.

Wenn Sie die Rolle einschalten und die Anzeige wie links dargestellt erhalten, ist der Batteriewechsel erfolgreich durchgeführt.

TIMER / ALARM

Wenn Sie den Anfütter-Timer nicht aktivieren wollen, drücken Sie den drücken Sie die MODE-Taste 5x. Danach drücken Sie die RESET Taste. Es gibt 3 verschiedene Einstellungsmöglichkeiten. Nach Wahl einer Funktion drücken Sie erneut 1x die MODE Taste - die Einstellung wird nun gespeichert.

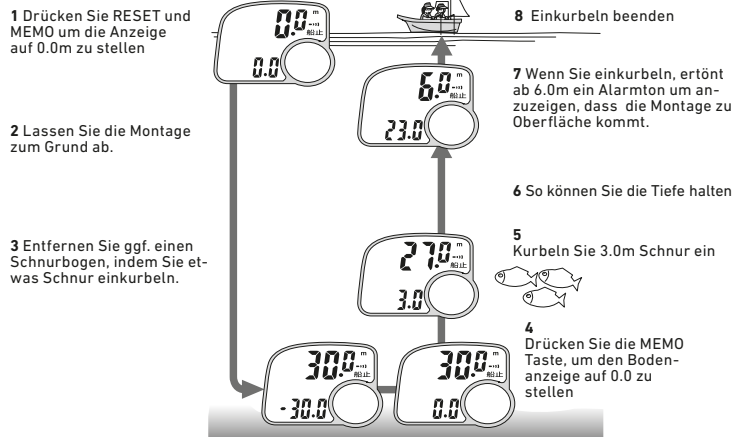


Anfütter-Timer an, Timer Alarm an
Anfütter-Timer an, Timer Alarm aus
Anfütter-Timer und Timer Alarm aus

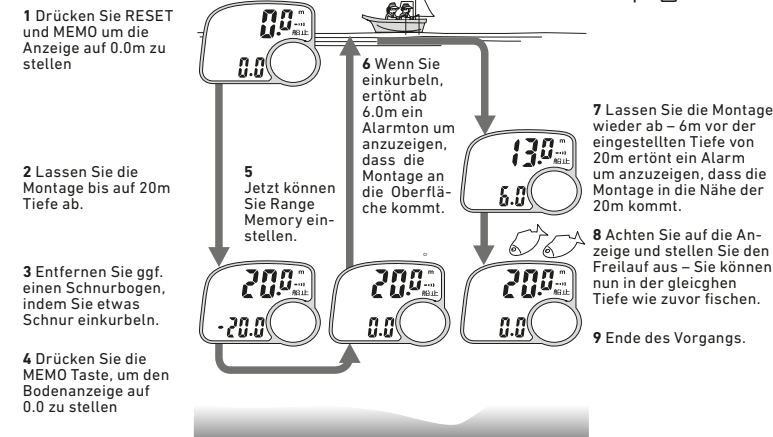
TANASENSOR 300/400/500

TIEFEN ANZEIGE

Beispiel: die Montage 3.0m über dem Grund zu positionieren

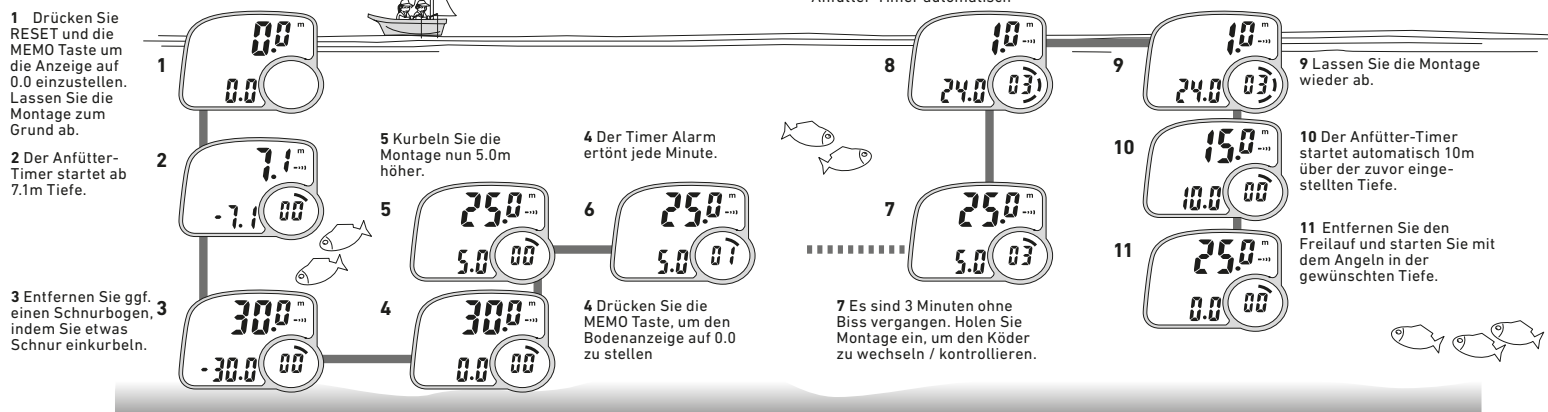


Beispiel: in 20m Tiefe zu angeln:



ANFÜTTER TIMER

Zeigt an, wie lange die Montage im Wasser ist. Beispiel: 3 Minuten und 5m über dem Boden.

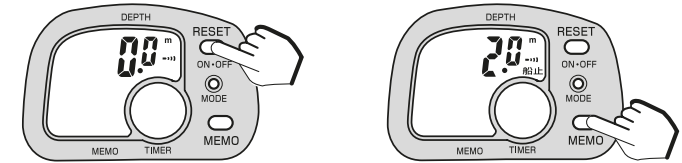


HOW TO USE BOAT SIDE ALARM

Wenn der Boat-Side Alarm aktiviert ist, ertönt ab einer Tiefe von 6.0m ein Alarmton beim Einholen.

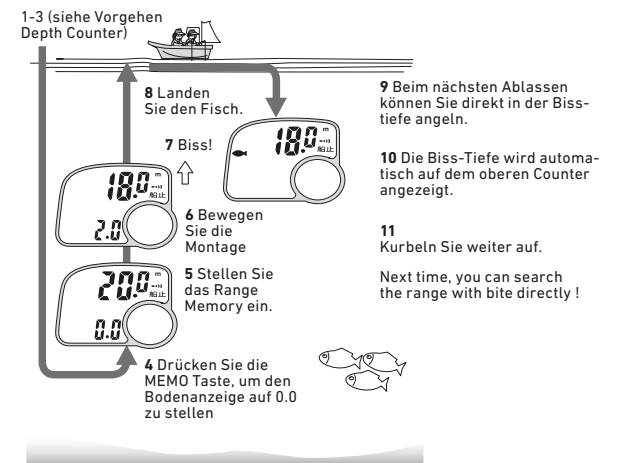
Drücken Sie die RESET taste. Lassen Sie die Montage von der Rutenspitze ab, bis Sie diese leicht mit der Hand greifen können.

Drücken Sie die MEMO Taste länger als 3 Sekunden. Wenn die Anzeige 0.0 darstellt, können Sie den Alarm einstellen. (Im Beispiel ist der Boat-Side Alarm auf 2.0m eingestellt)



RANGE COUNTER

Wenn Sie eine Tiefe mehr als 5 Sekunden halten, wird diese Tiefe automatisch vom Computer gespeichert.



BESPULEN DER ROLLE MIT SCHNUR

Um den Vorgang zu erleichtern wird eine Multicolor Schnur mit Längenangaben empfohlen. (legen Sie die abgezogene Schnur in großen Klängen in einen Eimer, um Schnurverwicklungen zu vermeiden)

1. Spulen Sie die komplette Schnur auf Ihre Tanasensor 500 ohne die Rolle einzuschalten.

2. Wenn Sie die gewünschte Schnurlänge aufgespult haben, ziehen Sie exakt 100 Meter wieder ab.

3. Drücken Sie die Reset-Taste zum Einschalten der Rolle.

4. Um in den Schnurmodus zu gelangen, drücken Sie 3x die MODE-Taste bis Sie die Anzeige „下巻“ auf dem Bildschirm erkennen können.

5. Wickeln Sie nun exakt 50 Meter Schnur auf, danach drücken Sie die Reset Taste länger als 3 Sekunden. Das Display zeigt nun „100“ an.

6. Spulen Sie die restliche Schnur auf und drücken Sie im Anschluss die Reset Taste wieder länger als 3 Sekunden.

7. Zeigt das Display „00“ an, sind die Einstellungen erfolgreich beendet. Falls das Display „Err“ anzeigt, drücken Sie bitte 6 mal die „MODE“ Taste. Wiederholen Sie den Vorgang.



DAIWA CORMORAN
Sportartikel-Vertrieb GmbH
Industriestraße 28
82194 Gröbenzell
Deutschland
www.daiwa.de